

Технические характеристики

По вопросам продаж и поддержки обращайтесь:

| | | | |
|-----------------------------|---------------------------------|--------------------------------|---------------------------|
| Алматы (7273)495-231 | Казань (843)206-01-48 | Новокузнецк (3843)20-46-81 | Смоленск (4812)29-41-54 |
| Архангельск (8182)63-90-72 | Калининград (4012)72-03-81 | Новосибирск (383)227-86-73 | Сочи (862)225-72-31 |
| Астрахань (8512)99-46-04 | Калуга (4842)92-23-67 | Омск (3812)21-46-40 | Ставрополь (8652)20-65-13 |
| Барнаул (3852)73-04-60 | Кемерово (3842)65-04-62 | Орел (4862)44-53-42 | Сургут (3462)77-98-35 |
| Белгород (4722)40-23-64 | Киров (8332)68-02-04 | Оренбург (3532)37-68-04 | Тверь (4822)63-31-35 |
| Брянск (4832)59-03-52 | Краснодар (861)203-40-90 | Пенза (8412)22-31-16 | Томск (3822)98-41-53 |
| Владивосток (423)249-28-31 | Красноярск (391)204-63-61 | Пермь (342)205-81-47 | Тула (4872)74-02-29 |
| Волгоград (844)278-03-48 | Курск (4712)77-13-04 | Ростов-на-Дону (863)308-18-15 | Тюмень (3452)66-21-18 |
| Вологда (8172)26-41-59 | Липецк (4742)52-20-81 | Рязань (4912)46-61-64 | Ульяновск (8422)24-23-59 |
| Воронеж (473)204-51-73 | Магнитогорск (3519)55-03-13 | Самара (846)206-03-16 | Уфа (347)229-48-12 |
| Екатеринбург (343)384-55-89 | Москва (495)268-04-70 | Санкт-Петербург (812)309-46-40 | Хабаровск (4212)92-98-04 |
| Иваново (4932)77-34-06 | Мурманск (8152)59-64-93 | Саратов (845)249-38-78 | Челябинск (351)202-03-61 |
| Ижевск (3412)26-03-58 | Набережные Челны (8552)20-53-41 | Севастополь (8692)22-31-93 | Череповец (8202)49-02-64 |
| Иркутск (395)279-98-46 | Нижний Новгород (831)429-08-12 | Симферополь (3652)67-13-56 | Ярославль (4852)69-52-93 |
| Россия (495)268-04-70 | Киргизия (996)312-96-26-47 | Казахстан (7172)727-132 | |

Микробиологическая среда LLG



Для многочисленных микро- и молекулярно-биологических исследований.



Микробиологическая среда LLG

| Описание | Объем г | Кол-во в упак. | Кат. номер |
|---|------------|-------------------|---------------|
| Luria Bertani (Miller), порошок | 500 | 1 | 6.271 000 |
| Luria Bertani (Lennox), порошок | 500 | 1 | 6.271 010 |
| Terrific Broth, порошок | 500 | 1 | 6.271 007 |
| 2xYT Broth, порошок | 500 | 1 | 6.271 001 |
| Bact. Agar, порошок | 500 | 1 | 6.271 003 |
| Luria Bertani Agar (Miller), порошок | 500 | 1 | 6.271 009 |
| Luria Bertani Agar (Lennox), порошок | 500 | 1 | 6.271 008 |
| Alicyclobacillus Detection Agar, Pulver | 500 | 1 | 4.686 295 |
| Orange Serum Agar, Pulver | 500 | 1 | 4.686 297 |
| PCA Agar, Pulver | 500 | 1 | 4.686 298 |

| | | | |
|---|------|---|-----------|
| YPD Broth, порошок | 500 | 1 | 6.271 002 |
| Yeast Extract, порошок | 500 | 1 | 6.271 004 |
| Tryptone, порошок | 500 | 1 | 6.271 005 |
| Casein Peptone, порошок | 500 | 1 | 6.271 011 |
| Trypticasein Soy Broth (TSB-media), порошок | 500 | 1 | 6.271 018 |
| Luria Bertani Broth (Lennox), порошок | 5000 | 1 | 6.271 111 |
| Tryptic Soya Agar (Caso-Agar), порошок | 500 | 1 | 6.271 006 |

Микробиологически е среды LLG, упаковки с образцами



Микробиологически
е среды LLG,
упаковки с
образцами

Среды для бактерий

Лурия-Бертани (Miller):

Стандартная питательная среда с высоким содержанием солей для культивирования E.coli

Идеально подходит для приготовления плазмидов

Доступна также гранулированная среда

Лурия-Бертани (Lennox):

Стандартная питательная среда с низким содержанием солей для культивирования E.Coli

Идеально подходит для культивирования рекомбинантных штаммов E.Coli

Среда ТВ:

Наполненная питательная среда для культивирования культур E.Coli с высокой плотностью

Идеально подходит для экспрессии белков и приготовление плазмидов

Доступна также гранулированная среда

Бульон 2xYT:

Питательная среда для культивирования рекомбинантных штаммов E. coli и для роста нитевидных бактериофагов

Питательная среда для дрожжевых грибов

Бульон YPD:

Стандартная питательная среда для культивирования Saccharomyces cerevisiae и других дрожжевых грибов

Агар

Лурия-Бертани агар (Miller):

Стандартный агар с использованием питательной %

| Описание | Объем г | Кол-во в упак. | Кат. номер |
|----------------------------------|------------|-------------------|---------------|
| Лурия-Бертани (Miller), гранулят | 50 | 1 | 6.281 225 |

| | | | |
|--|----|---|-----------|
| Луриа-Бертани (Miller), порошок | 50 | 1 | 6.281 219 |
| 2 x YТ, порошок | 50 | 1 | 6.281 220 |
| YPD, порошок | 50 | 1 | 6.281 221 |
| Нefeextract, гранулят | 50 | 1 | 6.281 226 |
| Нefeextract, порошок | 50 | 1 | 6.281 222 |
| Триптон, порошок | 50 | 1 | 6.281 223 |
| Среда ТВ, гранулят | 50 | 1 | 6.281 227 |
| Среда ТВ, порошок | 50 | 1 | 6.281 224 |
| Луриа-Бертани Агар (Lennox), порошок | 50 | 1 | 6.281 702 |
| Луриа-Бертани Агар (Miller), порошок | 50 | 1 | 6.281 703 |
| Луриа-Бертани Бульон (Lennox), порошок | 50 | 1 | 6.281 704 |
| Казеин-пептон, порошок | 50 | 1 | 6.281 705 |

Петли для инокуляции LLG, стерильные

Равномерное смачивание поверхности и полный перенос жидкости. Инокуляционные петли доступны в виде более жестких версий (PS) или гибких версий (HIPS). Гладкие края обеспечивают мягкую обработку агара.



- С этиленоксидом стерилизованным
- Цветовая кодировка
- Шестигранная ручка для удобного обращения

| Объем мкл | Длина мм | Материал | Цвет | Содержание упаковки | Кол-во в упак. | Кат. номер |
|-----------|----------|----------|------------|-----------------------|----------------|------------|
| 1 | 173 | PS | прозрачный | 50 пакетов по 20 штук | 1000 | 6.290 917 |
| 10 | 173 | PS | зеленый | 50 пакетов по 20 штук | 1000 | 6.290 918 |
| 1 | 173 | HIPS | желтый | 50 пакетов по 20 штук | 1000 | 6.290 919 |
| 10 | 173 | HIPS | белый | 50 пакетов по 20 штук | 1000 | 6.290 920 |

Пробки целлюлозные LLG Steristoppers®

Целлюлоза. 100 % биоразлагаемые, автоклавируемые.
Steristoppers® зарекомендовали себя как идеальные пробки для микробиологических проб и тканевых культур в пробирках и колбах Эрленмайера. Широко применяются во многих микробиологических лабораториях Европы.

- Автоклавируемые
- Фильтруют бактерии
- Можно стерелизовать
- Воздухопроницаемые



Пробки целлюлозные
LLG Steristoppers®



| Тип | Для диаметра мм | Диаметр дна мм | Диаметр сверху мм | Длина мм | Кол-во в упак. | Кат. номер |
|--------|-----------------|----------------|-------------------|----------|----------------|------------|
| N 7 | 8,5 - 9,5 | 8 | 9,5 | 31 | 1000 | 9.231 207 |
| N10 | 9,5 - 11,5 | 9 | 14,0 | 31 | 1000 | 9.231 210 |
| N 12 | 11,5 - 13,5 | 11 | 16,0 | 32 | 1000 | 9.231 211 |
| N 12 P | 11,5 - 13,0 | 10 | 17,0 | 31 | 1000 | 6.510 967 |
| N 13 | 12,5 - 14,5 | 13 | 17,0 | 35 | 1000 | 9.231 212 |
| N 13 H | 12,5 - 13,5 | 10 | 15,0 | 30 | 1000 | 7.628 015 |
| N 14 | 13,0 - 14,5 | 12 | 16,0 | 40 | 1000 | 9.231 214 |
| N 14,5 | 14,0 - 16,0 | 13 | 17,0 | 35 | 1000 | 9.231 216 |
| N 15 | 13,5 - 15,5 | 14 | 18,0 | 39 | 500 | 9.231 215 |
| N 18 | 17,5 - 18,5 | 17 | 21,0 | 38 | 500 | 9.231 218 |
| N 18 P | 17,5 - 19,5 | 16 | 22,0 | 40 | 500 | 7.600 718 |

| | | | | | | |
|---|-------------|----|------|----|------|-----------|
| N 19 | 19,0 - 22,0 | 17 | 25,0 | 42 | 500 | 9.231 221 |
| N 20 | 20,5 - 22,0 | 20 | 23,0 | 42 | 400 | 9.231 220 |
| N 22 короткая | 21,5 - 23,0 | 20 | 25,0 | 31 | 500 | 6.239 556 |
| N 23,5 P | 25,0 - 27,0 | 25 | 30,0 | 40 | 500 | 9.231 225 |
| N 26 | 26,0 - 27,0 | 23 | 28,0 | 42 | 500 | 9.231 226 |
| N 27 | 27,0 - 32,5 | 25 | 35,0 | 53 | 1000 | 7.210 063 |
| N 29 | 29,5 - 31,0 | 30 | 34,0 | 62 | 250 | 9.231 229 |
| N 32 | 32,5 - 35,0 | 32 | 36,0 | 64 | 100 | 9.231 232 |
| N 32 P | 32,0 - 33,0 | 30 | 49,0 | 54 | 150 | 9.231 233 |
| N 34 | 33,5 - 36,5 | 33 | 38,0 | 63 | 150 | 9.231 234 |
| N 36 | 35,5 - 39,5 | 36 | 40,0 | 58 | 600 | 7.600 688 |
| N 37 | 37,5 - 41,5 | 39 | 46,0 | 59 | 100 | 9.231 237 |
| N 38 | 40,0 - 43,5 | 38 | 48,0 | 60 | 100 | 9.231 238 |
| N 40 P | 42,0 - 46,5 | 40 | 50,0 | 53 | 100 | 9.231 240 |
| N 45 P | 47,0 - 48,0 | 45 | 60,0 | 66 | 75 | 9.231 245 |
| Магнум (для стекол с разной толщиной стенок) | 26,0 - 30,0 | 26 | 34,0 | 69 | 800 | 6.073 109 |

P = правильная установка, H = версия пожестче

Шпатели Дригальского и инокуляционные петли LLG



Шпатели Дригальского и инокуляционные петли LLG



Для удобного нанесения.

| Описание | Диаметр мм | Ширина мм | Длина мм | Материал | Кол-во в упак. | Кат. номер |
|--------------------------|------------|-----------|----------|-------------------------------|----------------|------------|
| Шпатель Дригальского LLG | 4 | 40.0 | 190 | Нержавеющая сталь 18/10 | 1 | 9.197 490 |
| Шпатель Дригальского LLG | 3 | 24.5 | 150 | Wironit, CrNi 18/12, прямой | 1 | 9.197 496 |
| Шпатель Дригальского LLG | 3 | 45.0 | 190 | Wironit, CrNi 18/12, угол 10° | 1 | 9.197 497 |
| Шпатель Дригальского LLG | 5 | 30.0 | 150 | Боросиликатное стекло 3,3 | 1 | 9.197 499 |
| Шпатель Дригальского LLG | 4 | 51.5 | 174 | ПС, стерильный | 100 | 6.251 768 |
| Инокуляционная петля LLG | 5 | 40.5 | 145 | Стекло | 1 | 9.520 206 |
| Инокуляционная петля LLG | 4 | 57.0 | 185 | Нержавеющая сталь | 1 | 9.520 205 |

LLG Чашки Петри, натриево- кальциево- силикатное стекло



*LLG Чашки Петри,
натриево-
кальциево-
силикатное стекло*

| <i>Наружный диаметр мм</i> | <i>Высота мм</i> | <i>Кол-во в упак.</i> | <i>Кат. номер</i> |
|----------------------------|------------------|-----------------------|-------------------|
| 40 | 12 | 1 | 9.170 570 |
| 60 | 15 | 1 | 9.170 571 |
| 80 | 15 | 1 | 9.170 572 |
| 90 | 15 | 1 | 9.170 575 |
| 100 | 10 | 1 | 9.170 573 |
| 100 | 15 | 1 | 9.170 574 |
| 100 | 20 | 1 | 9.170 576 |
| 120 | 20 | 1 | 9.170 577 |
| 150 | 25 | 1 | 9.170 578 |
| 180 | 30 | 1 | 9.170 579 |
| 200 | 30 | 1 | 9.170 580 |
| 200 | 50 | 1 | 9.170 581 |
| 40 | 12 | 10 | 6.291 543 |

| | | | |
|-----|----|----|-----------|
| 60 | 15 | 10 | 6.291 544 |
| 80 | 15 | 10 | 6.291 545 |
| 90 | 15 | 10 | 6.291 548 |
| 100 | 10 | 10 | 6.291 546 |
| 100 | 15 | 10 | 6.291 547 |
| 100 | 20 | 10 | 6.291 549 |
| 120 | 20 | 10 | 6.291 550 |
| 150 | 25 | 10 | 6.291 551 |
| 180 | 30 | 10 | 6.291 552 |
| 200 | 30 | 10 | 6.291 553 |
| 200 | 50 | 10 | 6.291 554 |

LLG- Бактериологические петли, полистирол, стерильные

LOT



Изготовлены из гибкого полистирола. С ультра-гладкой петлей для беспроблемного посева культур.

Без смазочных материалов, масел и электростатического заряда, обеспечивают безошибочный и полный перенос жидкости.

Эргономичный дизайн петель для оптимального захвата и легкая ориентация головки петли. Форма конца иглы идеально подходит для сбора отдельных изолированных колоний и подходит для внесения посевов в скошенный агар или пробирки с твердой культуральной средой.

Упаковка: 10 мешков по 10 штук

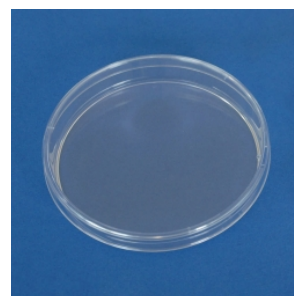
| Тип | Объем мкл | Кол-во в упак. | Кат. номер |
|-------------|-----------|----------------|------------|
| игла/петля | 1 | 100 | 9.160 041 |
| игла/петля | 10 | 100 | 9.160 042 |
| петля/петля | 1 / 10 | 100 | 9.160 043 |

LLG-Чашки Петри, ПС



Изготовлены из высококачественного оптически прозрачного полистирола. Производятся в асептических условиях в чистом помещении класса ISO 6.

- С гладкой поверхностью для оптимального распределения среды
- Стабильная толщина для предотвращения деформаций при использовании
- Штабелируемые
- С вентиляционными отверстиями или без них
- Асептические (диам. 90 мм) или бета-облученные версии (все размеры)
- Размер упаковки: 10 чашек или 20 чашек (диам 90 мм)



LLG-Чашки Петри,
ПС

| <i>Наружный диаметр мм</i> | <i>Описание</i> | <i>Высота ок. мм</i> | <i>Кол-во в упак.</i> | <i>Кат. номер</i> |
|----------------------------|-------------------------------------|----------------------|-----------------------|-------------------|
| 90 | с тройной вентиляцией, асептические | 16 | 480 | 6.285 823 |

| | | | | |
|-----|---|----|------|-----------|
| 90 | без вентиляции, асептические | 16 | 480 | 6.285 824 |
| 90 | с тройной вентиляцией, стерильные | 16 | 480 | 6.285 816 |
| 90 | без вентиляции, стерильные | 16 | 480 | 6.285 817 |
| 60 | с тройной вентиляцией, стерильные | 14 | 1080 | 4.678 371 |
| 60 | без вентиляции, стерильные | 14 | 1080 | 4.678 372 |
| 150 | с тройной вентиляцией, стерильные | 19 | 140 | 4.680 144 |

LLG-пробки целлюлозные

Целлюлоза. Отбеленные без хлора. Идеально подходит для закупорки пробирок, культуральных колб, колб Эрленмейера и т. д.



*LLG-пробки
целлюлозные*

Для диаметра мм

10,5 ... 11,5

Кол-во в упак.

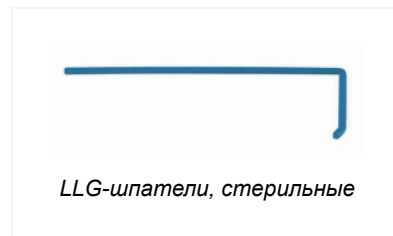
2000

Кат. номер

9.231 663

LLG-шпатели, стерильные

Идеально подходят для равномерного распределения культур клеток и жидкостей.



- Гладкая, округлая поверхность для равномерного распределения, не царапая поверхность агара
- Стерелизованы окисью этилена
- Стерильные, 10 штук в упаковке либо в индивидуальной упаковке

| Описание | Ширина мм | Длина мм | Материал | Содержание упаковки | Кол-во в упак. | Кат. номер |
|--|-----------|----------|----------|-------------------------|----------------|------------|
| LLG - шпатель, L-образный, синий, стерильный | 38 | 156 | PS | 50 x 10 | 500 | 6.265 638 |
| LLG - шпатель, L-образный, синий, стерильный | 38 | 156 | PS | индивидуальная упаковка | 500 | 6.265 639 |
| LLG - шпатель, T-образный, синий, стерильный | 34 | 140 | PS | 50 x 10 | 500 | 6.265 640 |
| LLG - шпатель, T-образный, синий, стерильный | 34 | 140 | PS | индивидуальная упаковка | 500 | 6.265 641 |
| LLG - шпатель, дельтаобразный, синий, стерильный | 30 | 208 | PP | 10 x 10 | 100 | 6.313 631 |

LLG Микропесты, нержавеющая сталь



LLG Микропесты,
нержавеющая
сталь

Микропесты изготовлены из полированной стали.
Точная пригонка, изготовлены из одной детали,
гладкая ручка, простая дезинфекция.

Для пробирок:

Гомогенизация клеток, тканей или пищи.

- для пробирок объемом 0,5, 1,5 и 2,0 мл
- охлаждаемы до -196 °С
- стерилизуемы в автоклавах или жаровых шкафах при температуре 200 °С
- пригодны для ПЦР
- альтернатива одноразовым пластиковым пестам
- идеально подходят для пробирок Eppendorf с предохранительным замком

| Для объема мл | Длина пестика мм | Кол-во в упак. | Кат. номер |
|---------------|------------------|----------------|------------|
| 0,5 | 94 | 1 | 9.314 500 |
| 1,5 | 124 | 1 | 9.314 501 |
| 2,0 | 120 | 1 | 9.314 502 |

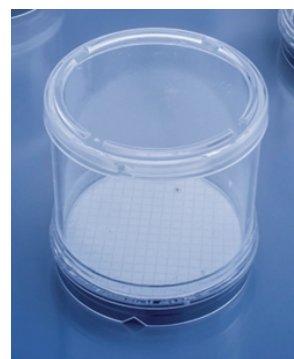
LLG аналитические воронки, стерильные



*LLG аналитические
воронки,
стерильные*

*индивидуальная упаковка

LLG микробиологически е мониторы, стерильные



LLG
микробиологически
е мониторы,
стерильные

| Объем мл | Диаметр мм | Размер пор мкм | Цвет Фильтр / Решетка | Кол- во в упак. | Кат. номер |
|-------------|---------------|-------------------|-----------------------------|-----------------------|---------------|
| 100 | 47 | 0.80 | черный / белый | 50 | 6.268 189 |
| 100 | 56 | 0.80 | черный / белый | 50 | 6.268 184 |

LLG сухие мазки, стерильные



LLG сухие мазки,
стерильные



| Описание | Наружный диаметр мм | Длина мм | Кол-во в упак. | Кат. номер |
|---|---------------------|----------|----------------|------------|
| с вязкой головкой и пластиковой палочкой, в пробирках из ПП | 12 | 150 | 1000 | 6.272 801 |
| Хлопковый наконечник, деревянный стержень, индивидуальная упаковка | | 150 | 1000 | 9.404 004 |
| Вязкий наконечник, пластиковый стержень, в полипропиленовой пробирке, индивидуальная упаковка | 12 | 150 | 150 | 9.404 005 |
| Вязкий наконечник, пластиковый стержень, индивидуальная упаковка | | 150 | 1000 | 9.404 006 |
| С чистой средой Amies, вязкий наконечник, пластиковый стержень, в полипропиленовой пробирке | 12 | 150 | 150 | 9.404 007 |

По вопросам продаж и поддержки обращайтесь:

| | | | |
|-----------------------------|---------------------------------|--------------------------------|---------------------------|
| Алматы (7273)495-231 | Казань (843)206-01-48 | Новокузнецк (3843)20-46-81 | Смоленск (4812)29-41-54 |
| Архангельск (8182)63-90-72 | Калининград (4012)72-03-81 | Новосибирск (383)227-86-73 | Сочи (862)225-72-31 |
| Астрахань (8512)99-46-04 | Калуга (4842)92-23-67 | Омск (3812)21-46-40 | Ставрополь (8652)20-65-13 |
| Барнаул (3852)73-04-60 | Кемерово (3842)65-04-62 | Орел (4862)44-53-42 | Сургут (3462)77-98-35 |
| Белгород (4722)40-23-64 | Киров (8332)68-02-04 | Оренбург (3532)37-68-04 | Тверь (4822)63-31-35 |
| Брянск (4832)59-03-52 | Краснодар (861)203-40-90 | Пенза (8412)22-31-16 | Томск (3822)98-41-53 |
| Владивосток (423)249-28-31 | Красноярск (391)204-63-61 | Пермь (342)205-81-47 | Тула (4872)74-02-29 |
| Волгоград (844)278-03-48 | Курск (4712)77-13-04 | Ростов-на-Дону (863)308-18-15 | Тюмень (3452)66-21-18 |
| Вологда (8172)26-41-59 | Липецк (4742)52-20-81 | Рязань (4912)46-61-64 | Ульяновск (8422)24-23-59 |
| Воронеж (473)204-51-73 | Магнитогорск (3519)55-03-13 | Самара (846)206-03-16 | Уфа (347)229-48-12 |
| Екатеринбург (343)384-55-89 | Москва (495)268-04-70 | Санкт-Петербург (812)309-46-40 | Хабаровск (4212)92-98-04 |
| Иваново (4932)77-34-06 | Мурманск (8152)59-64-93 | Саратов (845)249-38-78 | Челябинск (351)202-03-61 |
| Ижевск (3412)26-03-58 | Набережные Челны (8552)20-53-41 | Севастополь (8692)22-31-93 | Череповец (8202)49-02-64 |
| Иркутск (395)279-98-46 | Нижний Новгород (831)429-08-12 | Симферополь (3652)67-13-56 | Ярославль (4852)69-52-93 |
| Россия (495)268-04-70 | Киргизия (996)312-96-26-47 | Казахстан (7172)727-132 | |